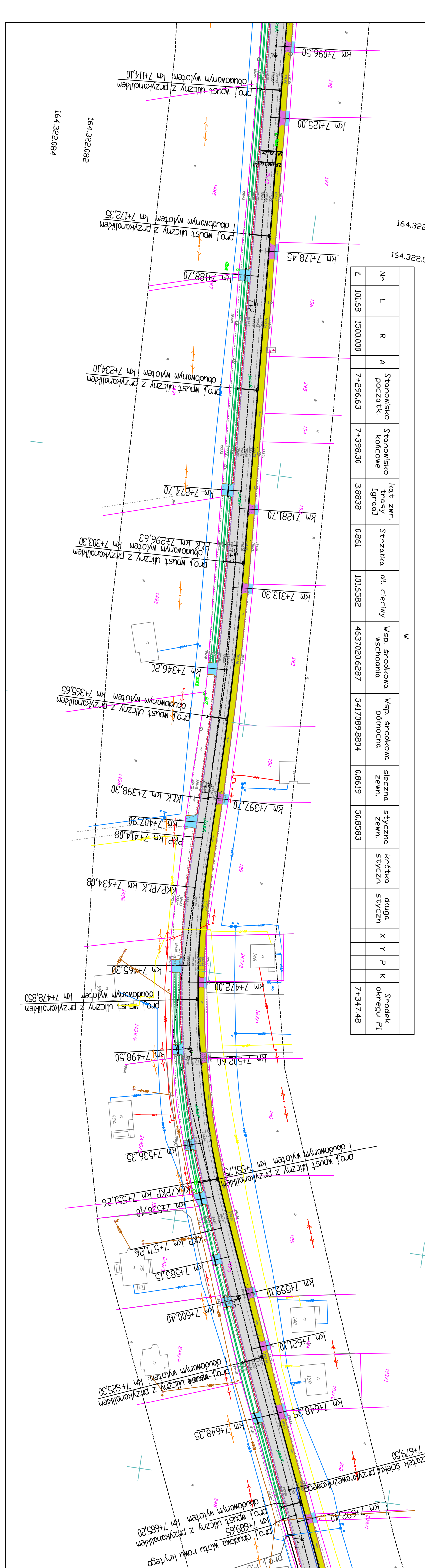
[illegible]

Nr	Stanowisko początk.	Stanowisko końcowe	kg/2 zwr. trosz [grod]	Strzałka dl. ciecwy	Wsp. środkowa wsirobnia	Wsp. środkowa pdłroczna	śleczna zewn.	styczn zewn.	krótka styczn	długa styczn	X	Y	P	K	Środek okręgu PI
L 160 220 60	A														
70.23	8+017.34	8+088.18	16.0965	2.462	70.0036	4637533.3454	54190212057	2.4869	35.3500						8+053.29

PRZEBUDOWA I DOKOŃCZENIE BUDOWNICTWA DROGOWE 1322Z Dąbrowa Tarnowska Między ul. Grodzką 14 i ul. Akademicką tel. (017) 751 50 81 e-mail: akademia@pawel.mielnic.pl		PRZEBUDOWA DROGI POWIATOWEJ nr 1322Z Dąbrowa Tarnowska - Radomyski Wiekliki polegająca na remoncie istniejącej i odtworzeniu oraz budowie sekcji nowotworowej na odcinku Dąbrowa Tarnowska - Radgoszcz do granicy powiatu w km DK230.00 - 14+368.00 Nazwa opracowania: Skala	
Branża drogowa	Projektował mgr inż. A. Klecha	Sprawdził mgr inż. A. Grudziński	Opracował mgr inż. B.
Data wykonania: Styczeń 2009r		N	